

80783R5 DEFENSE - Boulevard Circulaire

6 Ensembles DF ZELDA 12m

ZELDA S3-X3 6BLSB12 + 6BLSB8 ERS 600mA 219W 4000K IRC70

Hauteur de feu = 12m - Crosse = 0.5m - Inclinaison = 5°

6 Ensembles SF ZELDA 12m

ZELDA S3-X3 6BLSB12 + 6BLSB8 ERS 600mA 219W 4000K IRC70

Hauteur de feu = 12m - Crosse = 0.5m - Inclinaison = 5°

11 Ensembles SF ZELDA 12m

ZELDA S3-X3 6BLSB12 + 6BLSB8 ERS 600mA 219W 4000K IRC70

Hauteur de feu = 12m - Crosse = 2.5m - Inclinaison = 5°

1 Ensemble SF ZELDA 12m

ZELDA S3-X3 6BLSB12 + 6BLSB8 PFA + coupe flux 600mA 219W 4000K IRC70

Hauteur de feu = 12m - Crosse = 2.5m - Inclinaison = 5°

4 Ensembles SF ZELDA 12m

ZELDA S3-X3 6BLSB12 + 6BLSB8 ERL 600mA 219W 4000K IRC70

Hauteur de feu = 12m - Crosse = 2.5m - Inclinaison = 5°

3 Ensembles SF ZELDA 14m

ZELDA S3-X3 6BLSB12 + 6BLSB8 ERL 600mA 219W 4000K IRC70

Hauteur de feu = 14m - Crosse = 0.5m - Inclinaison = 5°

facteur de maintenance = 0.90

Votre interlocuteur: Pierre DUPUCH

Date: 10.04.2018

Editeur (trice): PC

ECLATEC - GHM
35/37 rue de Chanzy
75011 PARIS

Editeur (trice) PC
Téléphone
Fax
Email pierre.conan@eclatec.com

Table des matières

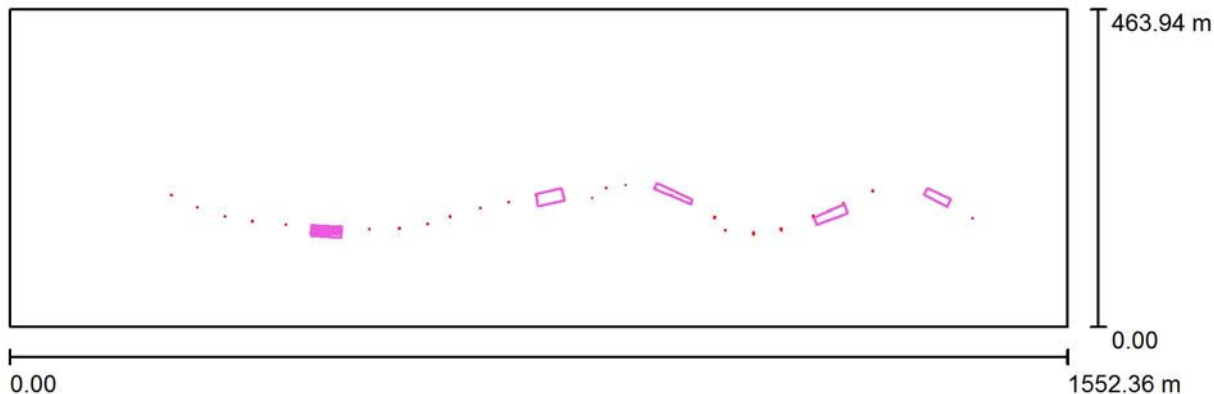
80783R5 DEFENSE - Boulevard Circulaire

Page de garde projet	1
Table des matières	2
Décor extérieur 1	
Données de planification	3
Luminaires (plan d'implantation)	4
Objets (plan de situation)	5
Surfaces de calcul (aperçu des résultats)	7
Aperçu 3D	8
Rendu fausses couleurs	9
Surfaces extérieures	
Surface de calcul	
Courbes isophotes (E, perpendiculaire)	10
Surface de calcul	
Courbes isophotes (E, perpendiculaire)	11
Surface de calcul	
Courbes isophotes (E, perpendiculaire)	12
Surface de calcul	
Courbes isophotes (E, perpendiculaire)	13
Surface de calcul voie 1	
Courbes isophotes (E, perpendiculaire)	14
Surface de calcul voie 2	
Courbes isophotes (E, perpendiculaire)	15
Surface de calcul voie 3	
Courbes isophotes (E, perpendiculaire)	16
Surface de calcul voie 4	
Courbes isophotes (E, perpendiculaire)	17

ECLATEC - GHM
35/37 rue de Chanzy
75011 PARIS

Editeur (trice) PC
Téléphone
Fax
Email pierre.conan@eclatec.com

Décor extérieur 1 / Données de planification



Facteur de maintenance: 0.90, ULR (Upward Light Ratio): 0.0%

Echelle 1:11099

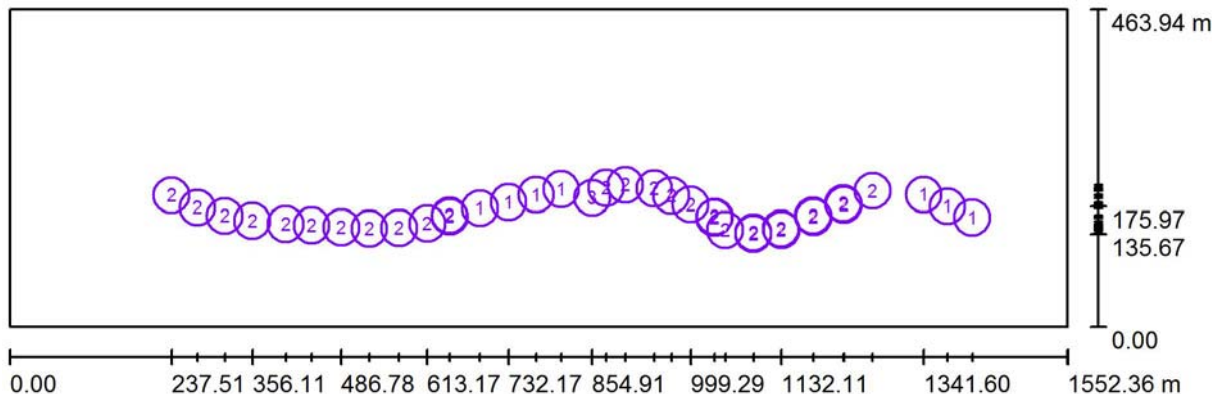
Liste de luminaires

N°	qté.	Désignation (Facteur de correction)	Φ (Luminaire) [lm]	Φ (Lampes) [lm]	P [W]
1	7	ECLATEC ZELDA S3-X3 6BLSB12 + 6BLSB8 ERL 600mA 219W 4000K IRC70 (1.000)	25205	25198	219.0
2	29	ECLATEC ZELDA S3-X3 6BLSB12 + 6BLSB8 ERS 600mA 219W 4000K IRC70 (1.000)	25501	25495	219.0
3	1	ECLATEC ZELDA S3-X3 6BLSB12 + 6BLSB8 PFA + coupe flux 600mA 219W 4000K IRC70 (1.000)	22050	22052	219.0
Total:			937997	Total: 937793	8103.0

ECLATEC - GHM
35/37 rue de Chanzy
75011 PARIS

Editeur (trice) PC
Téléphone
Fax
Email pierre.conan@eclatec.com

Décor extérieur 1 / Luminaires (plan d'implantation)



Echelle 1 : 11099

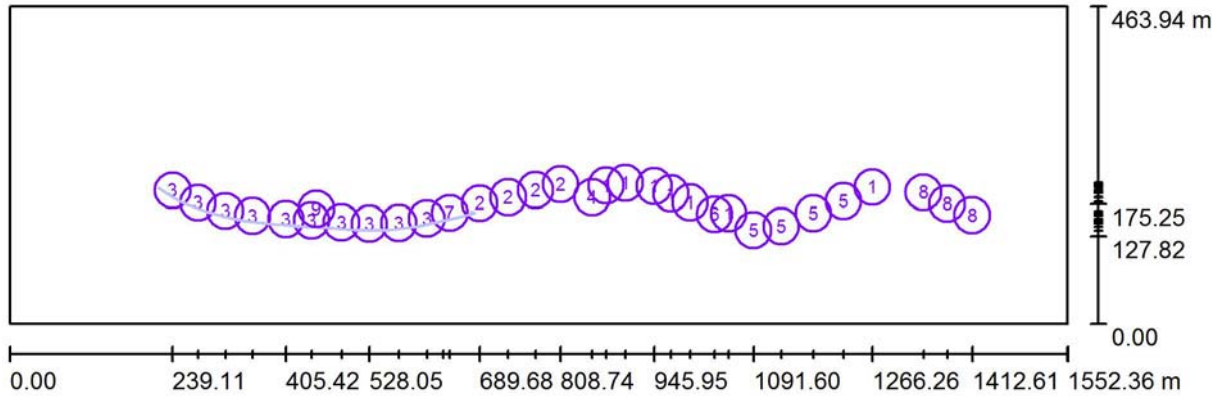
Liste de luminaires

N°	qté.	Désignation
1	7	ECLATEC ZELDA S3-X3 6BLSB12 + 6BLSB8 ERL 600mA 219W 4000K IRC70
2	29	ECLATEC ZELDA S3-X3 6BLSB12 + 6BLSB8 ERS 600mA 219W 4000K IRC70
3	1	ECLATEC ZELDA S3-X3 6BLSB12 + 6BLSB8 PFA + coupe flux 600mA 219W 4000K IRC70

ECLATEC - GHM
35/37 rue de Chanzy
75011 PARIS

Editeur (trice) PC
Téléphone
Fax
Email pierre.conan@eclatec.com

Décor extérieur 1 / Objets (plan de situation)



Echelle 1 : 11099

Objet- Nomenclature

N°	qté.	Désignation
1	7	Ensembles 12m s0.5m ERS (Objet de décoration)
2	4	Ensembles 12m s2,5m ERL (Objet de décoration)
3	10	Ensembles 12m s2,5m ERS (Objet de décoration)
4	1	Ensembles 12m s2,5m PFA (Objet de décoration)

ECLATEC - GHM
35/37 rue de Chanzy
75011 PARIS

Editeur (trice) PC
Téléphone
Fax
Email pierre.conan@eclatec.com

Décor extérieur 1 / Objets (plan de situation)

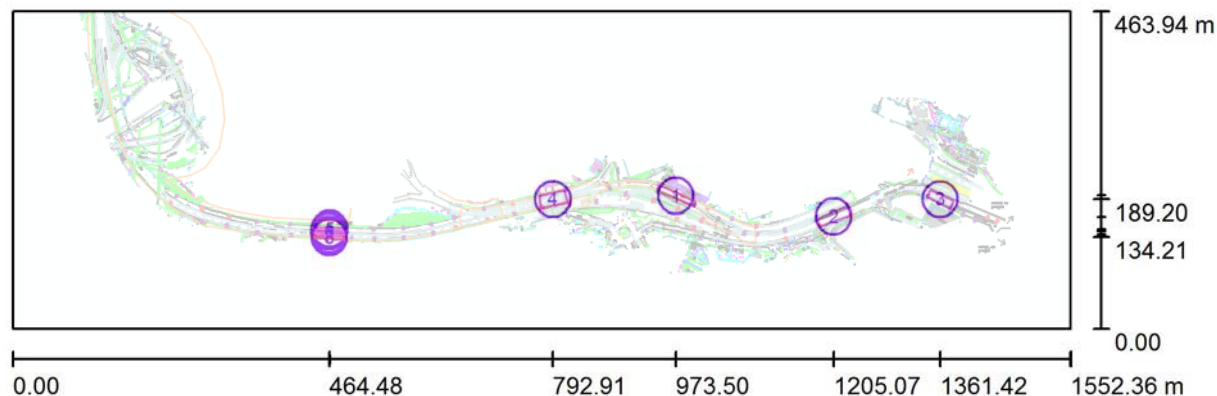
Objet- Nomenclature

N°	qté.	Désignation
5	4	Ensembles DF 12m s0.5m ERS (Objet de décoration)
6	1	Ensembles DF 12m s0.5m ERS (Objet de décoration)
7	1	Ensembles DF 12m s2.5m ERS (Objet de décoration)
8	3	Ensembles SF 14m s0.5m ERL (Objet de décoration)
9	1	Palissade 2m

ECLATEC - GHM
35/37 rue de Chanzy
75011 PARIS

Editeur (trice) PC
Téléphone
Fax
Email pierre.conan@eclatec.com

Décor extérieur 1 / Surfaces de calcul (aperçu des résultats)



Echelle 1 : 11099

Liste des surfaces de calcul

N°	Désignation	Type	Trame	E_{moy} [lx]	E_{min} [lx]	E_{max} [lx]	E_{min} / E_{moy}	E_{min} / E_{max}
1	Surface de calcul	perpendiculaire	9 x 7	42	32	50	0.779	0.651
2	Surface de calcul	perpendiculaire	9 x 7	29	17	57	0.563	0.290
3	Surface de calcul	perpendiculaire	9 x 7	19	12	32	0.626	0.381
4	Surface de calcul	perpendiculaire	9 x 7	21	13	43	0.623	0.296
5	Surface de calcul voie 1	perpendiculaire	9 x 7	26	12	44	0.456	0.270
6	Surface de calcul voie 2	perpendiculaire	9 x 7	33	22	46	0.664	0.476
7	Surface de calcul voie 3	perpendiculaire	9 x 7	19	0.31	28	0.017	0.011
8	Surface de calcul voie 4	perpendiculaire	9 x 7	15	9.85	22	0.644	0.450

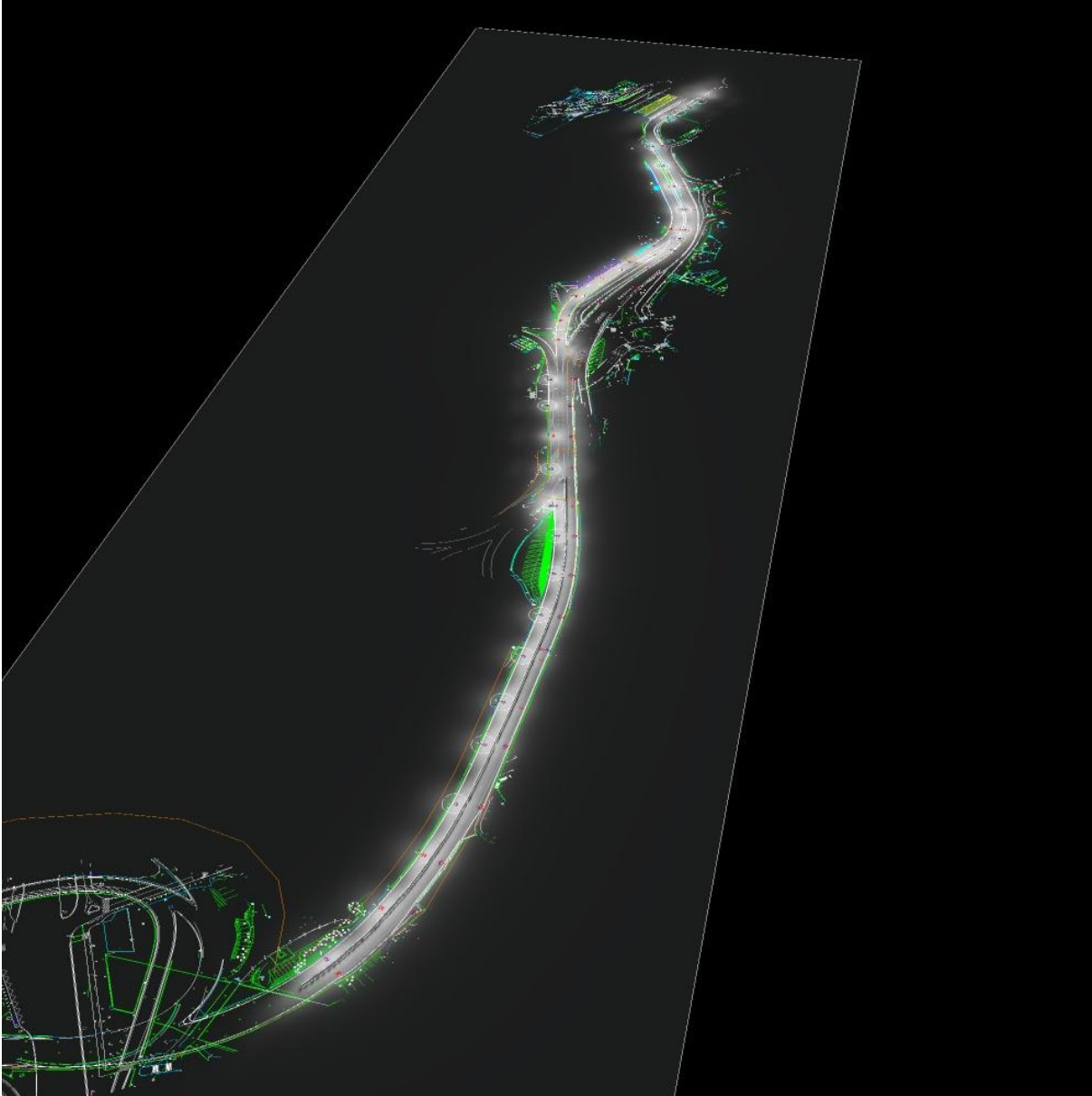
Résumé des résultats

Type	Nombre	Moyenne [lx]	Min [lx]	Max [lx]	E_{min} / E_{moy}	E_{min} / E_{max}
perpendiculaire	8	26	0.31	57	0.01	0.01

ECLATEC - GHM
35/37 rue de Chanzy
75011 PARIS

Editeur (trice) PC
Téléphone
Fax
Email pierre.conan@eclatec.com

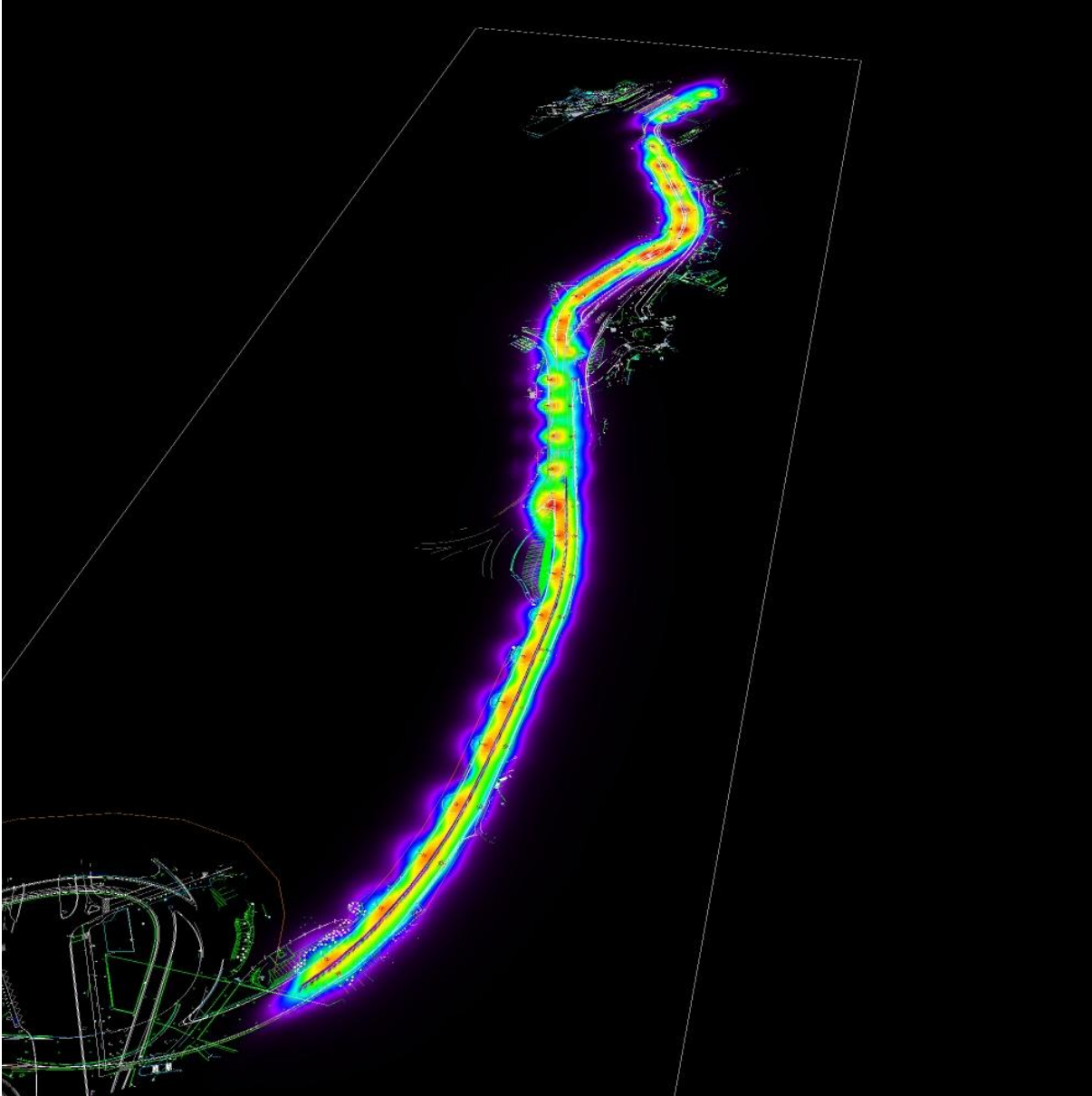
Décor extérieur 1 / Aperçu 3D



ECLATEC - GHM
35/37 rue de Chanzy
75011 PARIS

Editeur (trice) PC
Téléphone
Fax
Email pierre.conan@eclatec.com

Décor extérieur 1 / Rendu fausses couleurs

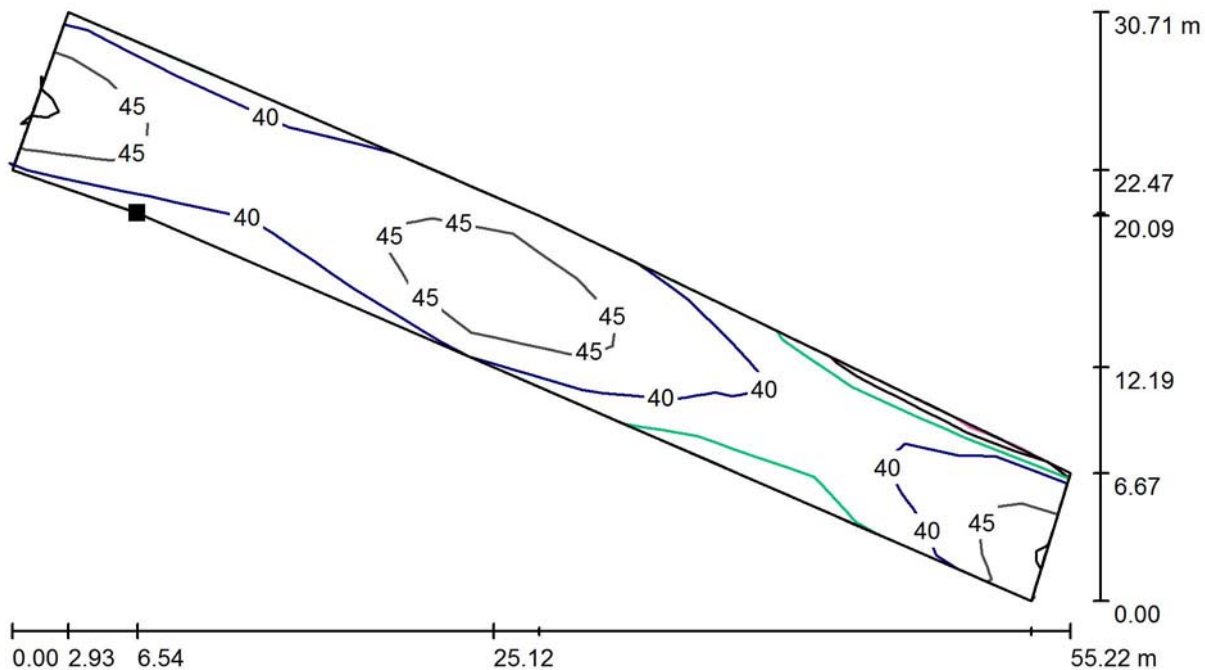


0 2.50 5 10 15 25 40 60 80 lx

ECLATEC - GHM
 35/37 rue de Chanzy
 75011 PARIS

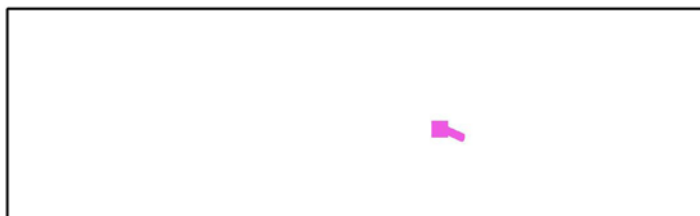
Editeur (trice) PC
 Téléphone
 Fax
 Email pierre.conan@eclatec.com

Décor extérieur 1 / Surface de calcul / Courbes isophotes (E, perpendiculaire)



Valeurs en Lux, Echelle 1 : 395

Position de la surface dans le décor extérieur:
 Point marqué:
 (952.941 m, 199.014 m, 0.000 m)



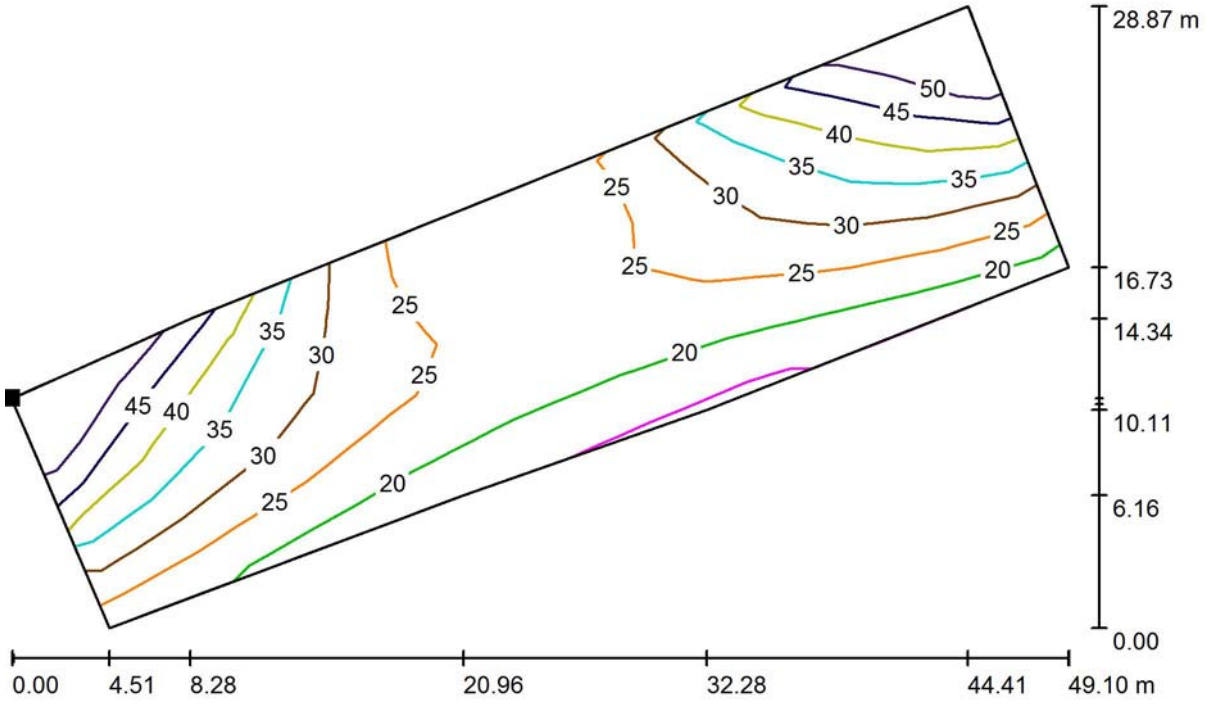
Trame: 9 x 7 Points

E_{moy} [lx]	E_{min} [lx]	E_{max} [lx]	E_{min} / E_{moy}	E_{min} / E_{max}
42	32	50	0.779	0.651

ECLATEC - GHM
35/37 rue de Chanzy
75011 PARIS

Editeur (trice) PC
Téléphone
Fax
Email pierre.conan@eclatec.com

Décor extérieur 1 / Surface de calcul / Courbes isophotes (E, perpendiculaire)



Valeurs en Lux, Echelle 1 : 352

Position de la surface dans le décor extérieur:
Point marqué:
(1180.154 m, 160.293 m, 0.000 m)



Trame: 9 x 7 Points

E_{moy} [lx]
29

E_{min} [lx]
17

E_{max} [lx]
57

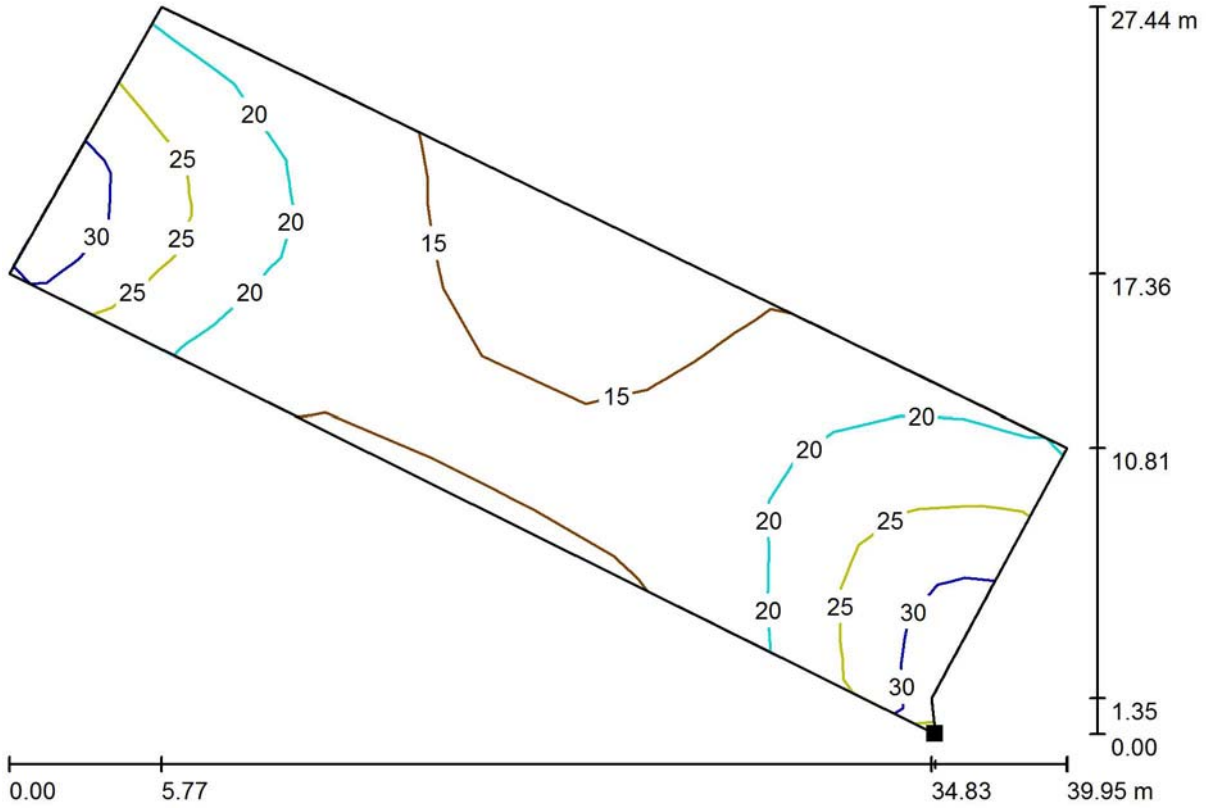
E_{min} / E_{moy}
0.563

E_{min} / E_{max}
0.290

ECLATEC - GHM
 35/37 rue de Chanzy
 75011 PARIS

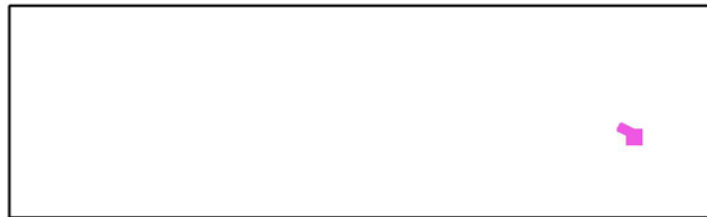
Editeur (trice) PC
 Téléphone
 Fax
 Email pierre.conan@eclatec.com

Décor extérieur 1 / Surface de calcul / Courbes isophotes (E, perpendiculaire)



Valeurs en Lux, Echelle 1 : 286

Position de la surface dans le décor extérieur:
 Point marqué:
 (1376.306 m, 175.275 m, 0.000 m)



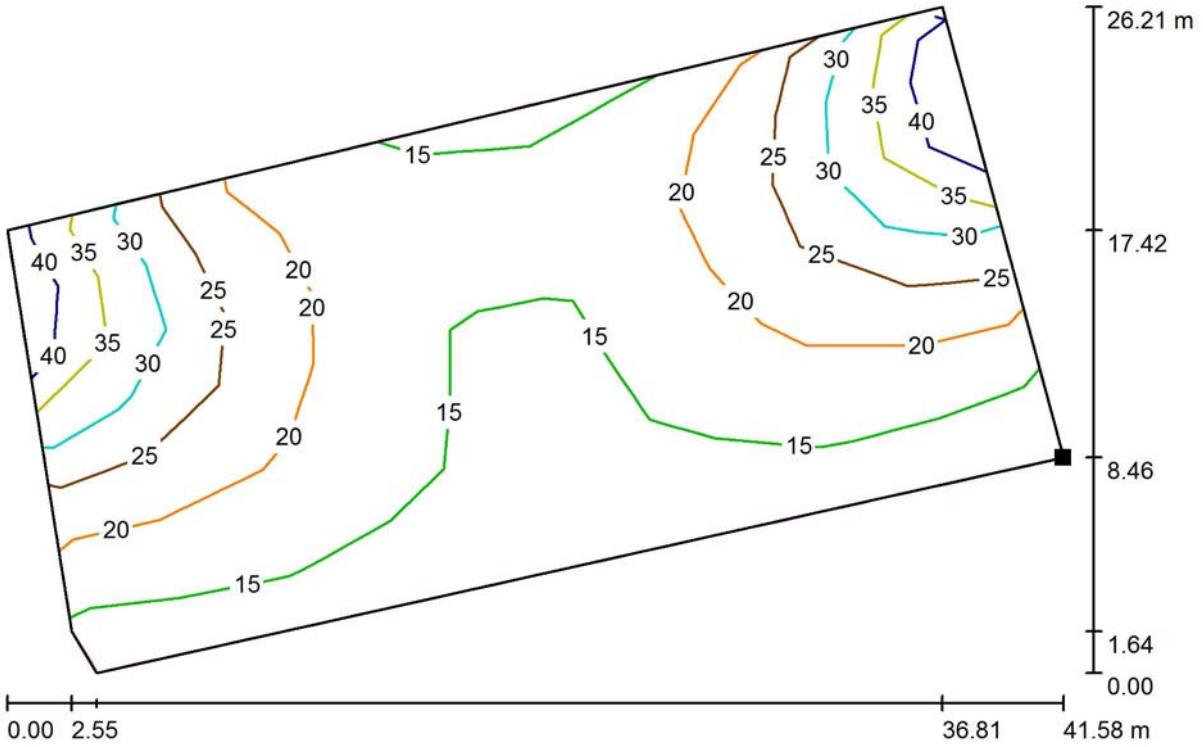
Trame: 9 x 7 Points

E_{moy} [lx]	E_{min} [lx]	E_{max} [lx]	E_{min} / E_{moy}	E_{min} / E_{max}
19	12	32	0.626	0.381

ECLATEC - GHM
 35/37 rue de Chanzy
 75011 PARIS

Editeur (trice) PC
 Téléphone
 Fax
 Email pierre.conan@eclatec.com

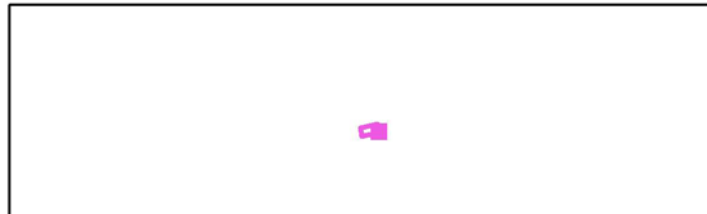
Décor extérieur 1 / Surface de calcul / Courbes isophotes (E, perpendiculaire)



Valeurs en Lux, Echelle 1 : 298

Position de la surface dans le décor extérieur:

Point marqué:
 (814.044 m, 184.712 m, 0.000 m)



Trame: 9 x 7 Points

E_{moy} [lx]
 21

E_{min} [lx]
 13

E_{max} [lx]
 43

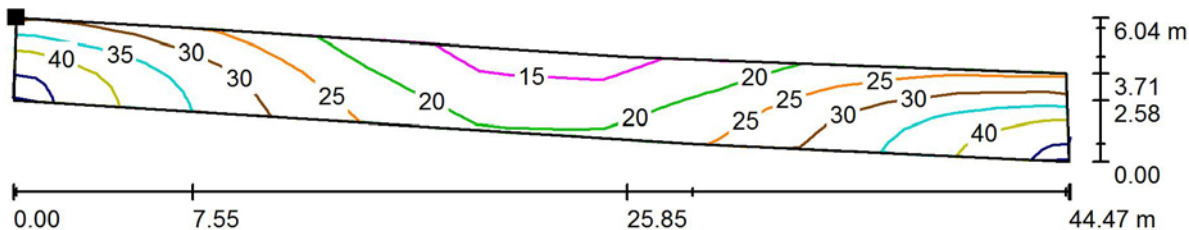
E_{min} / E_{moy}
 0.623

E_{min} / E_{max}
 0.296

ECLATEC - GHM
 35/37 rue de Chanzy
 75011 PARIS

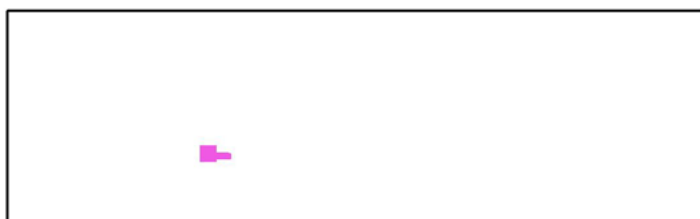
Editeur (trice) PC
 Téléphone
 Fax
 Email pierre.conan@eclatec.com

Décor extérieur 1 / Surface de calcul voie 1 / Courbes isophotes (E, perpendiculaire)



Valeurs en Lux, Echelle 1 : 318

Position de la surface dans le décor extérieur:
 Point marqué:
 (442.998 m, 149.426 m, 0.000 m)



Trame: 9 x 7 Points

E_{moy} [lx]
 26

E_{min} [lx]
 12

E_{max} [lx]
 44

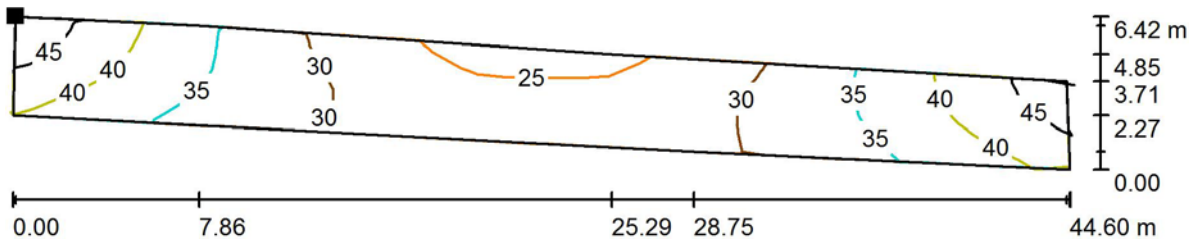
E_{min} / E_{moy}
 0.456

E_{min} / E_{max}
 0.270

ECLATEC - GHM
35/37 rue de Chanzy
75011 PARIS

Editeur (trice) PC
Téléphone
Fax
Email pierre.conan@eclatec.com

Décor extérieur 1 / Surface de calcul voie 2 / Courbes isophotes (E, perpendiculaire)



Valeurs en Lux, Echelle 1 : 319

Position de la surface dans le décor extérieur:

Point marqué:
(442.810 m, 145.971 m, 0.000 m)



Trame: 9 x 7 Points

E_{moy} [lx]
33

E_{min} [lx]
22

E_{max} [lx]
46

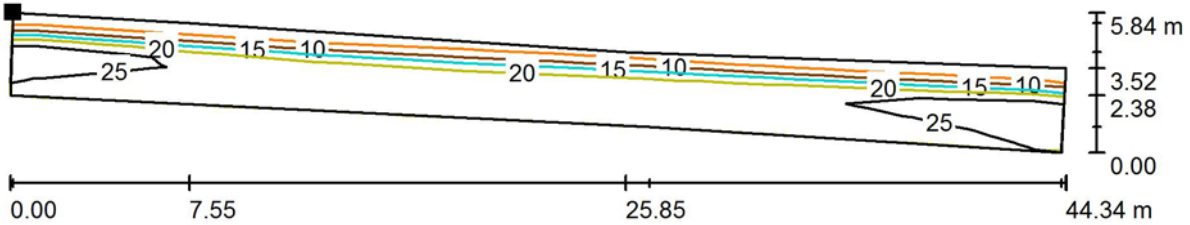
E_{min} / E_{moy}
0.664

E_{min} / E_{max}
0.476

ECLATEC - GHM
 35/37 rue de Chanzy
 75011 PARIS

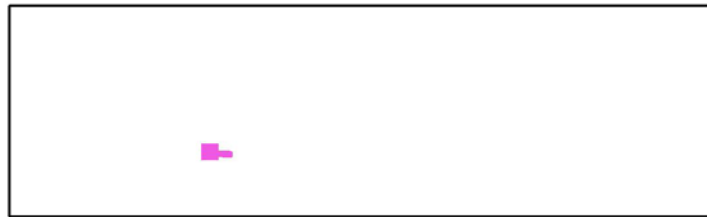
Editeur (trice) PC
 Téléphone
 Fax
 Email pierre.conan@eclatec.com

Décor extérieur 1 / Surface de calcul voie 3 / Courbes isophotes (E, perpendiculaire)



Valeurs en Lux, Echelle 1 : 318

Position de la surface dans le décor extérieur:
 Point marqué:
 (442.620 m, 140.871 m, 0.000 m)



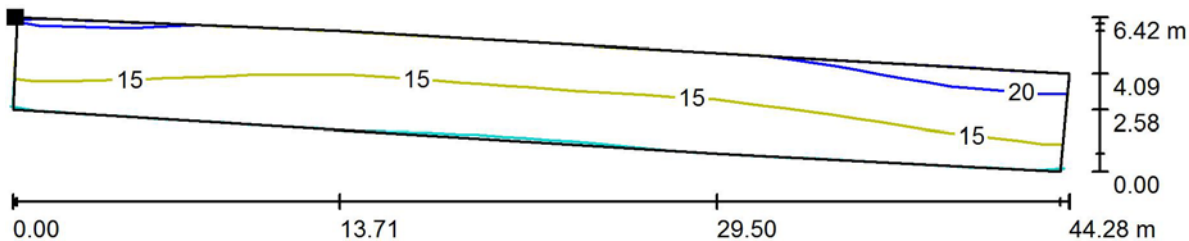
Trame: 9 x 7 Points

E_{moy} [lx]	E_{min} [lx]	E_{max} [lx]	E_{min} / E_{moy}	E_{min} / E_{max}
19	0.31	28	0.017	0.011

ECLATEC - GHM
 35/37 rue de Chanzy
 75011 PARIS

Editeur (trice) PC
 Téléphone
 Fax
 Email pierre.conan@eclatec.com

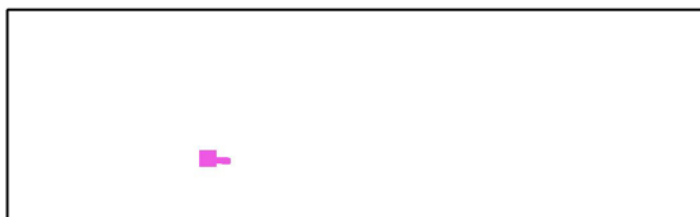
Décor extérieur 1 / Surface de calcul voie 4 / Courbes isophotes (E, perpendiculaire)



Valeurs en Lux, Echelle 1 : 317

Position de la surface dans le décor extérieur:

Point marqué:
 (442.495 m, 137.354 m, 0.000 m)



Trame: 9 x 7 Points

E_{moy} [lx]	E_{min} [lx]	E_{max} [lx]	E_{min} / E_{moy}	E_{min} / E_{max}
15	9.85	22	0.644	0.450